

PROGRAMA DE MEDIDAS Y VIGILANCIA AMBIENTAL DE LAS INFRAESTRUCTURAS PREVISTAS EN EL PLAN DIRECTOR SECTORIAL PARA LA GESTIÓN DE LOS RESIDUOS URBANOS DE MALLORCA

CONTROL DE INMISIONES Y SUELOS



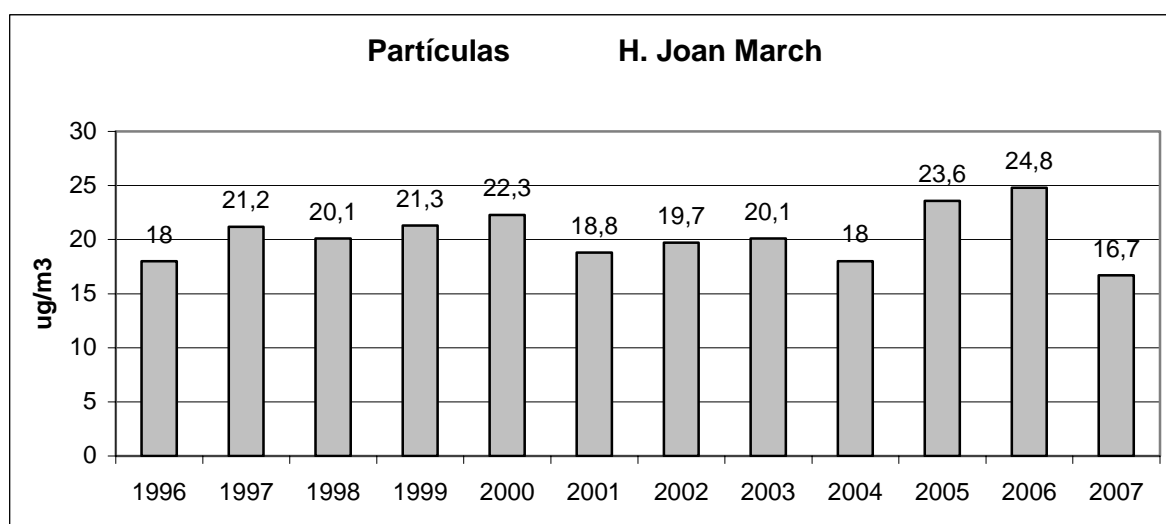
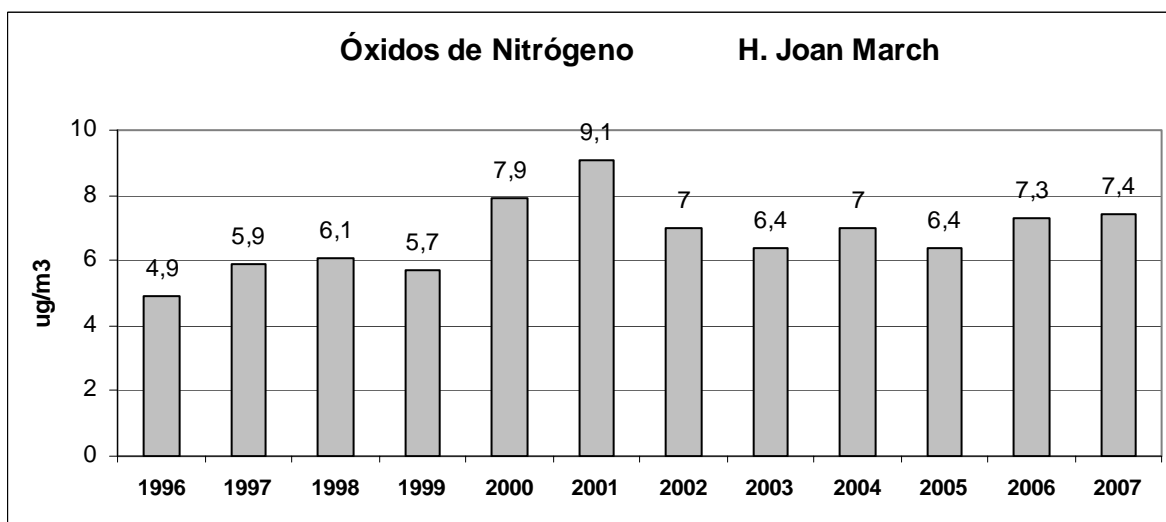
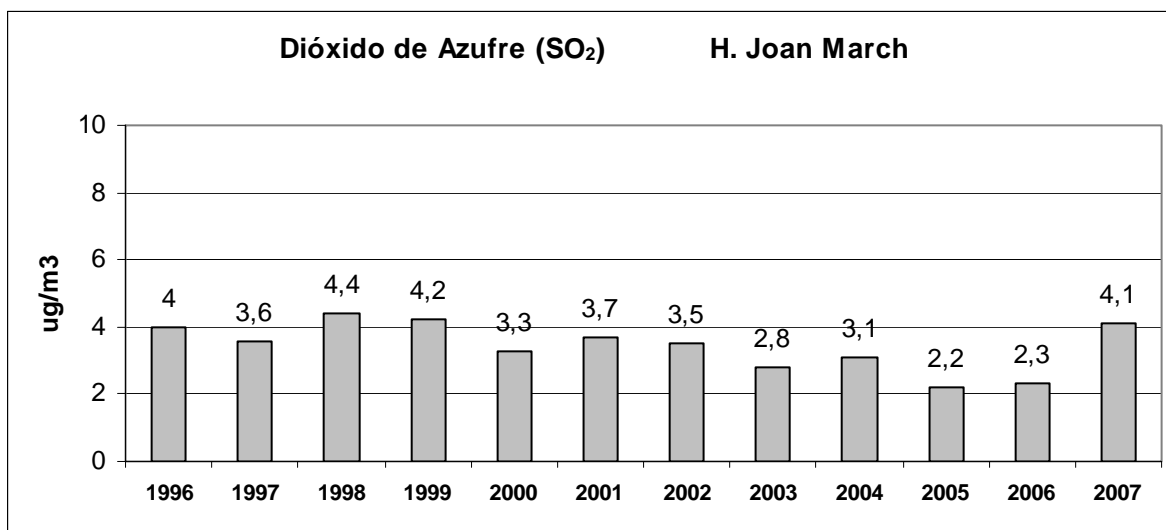
Víctor Cerdà Martín
Irene Llinares Baixauli

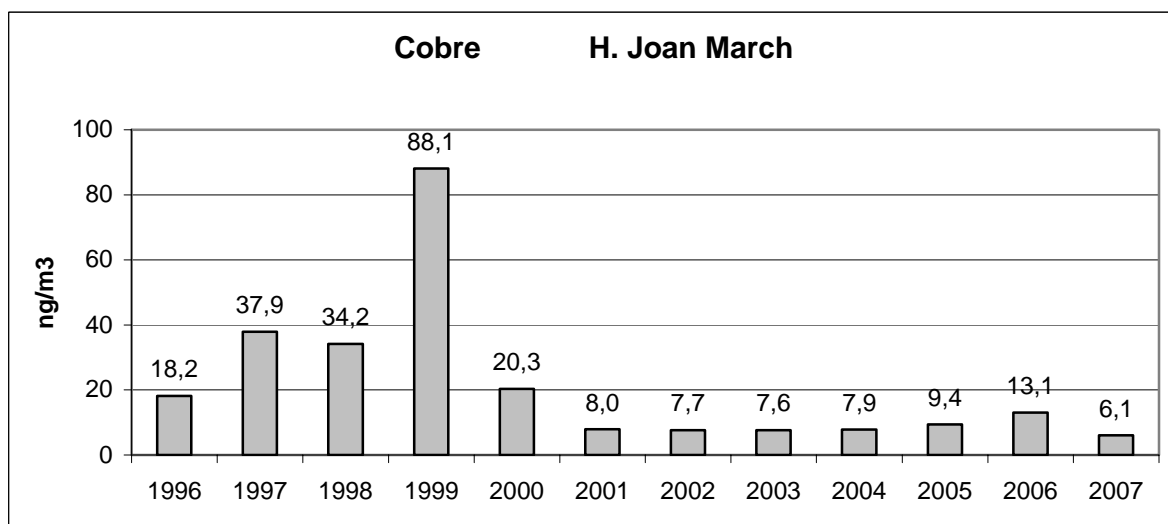
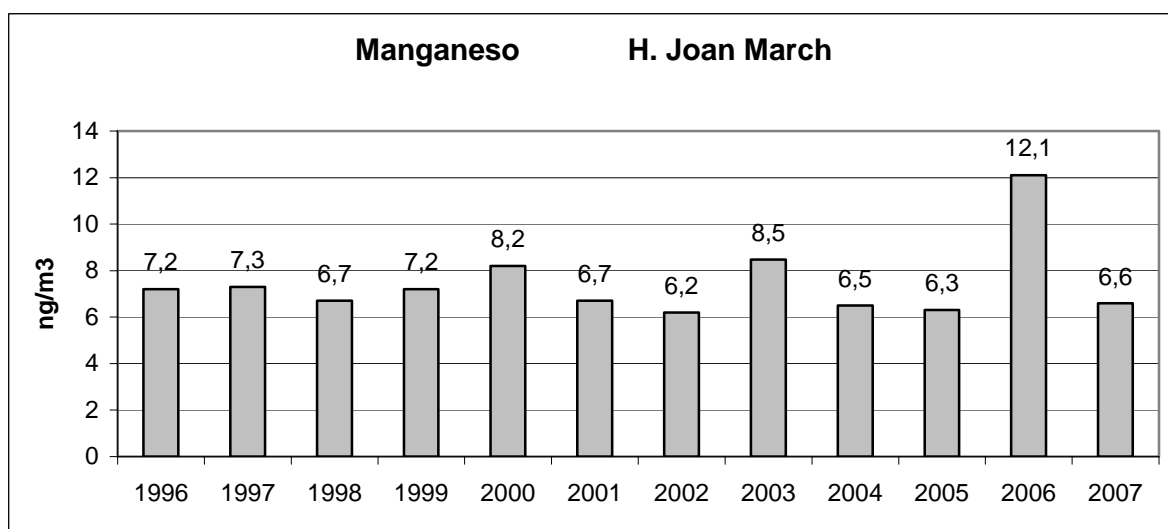
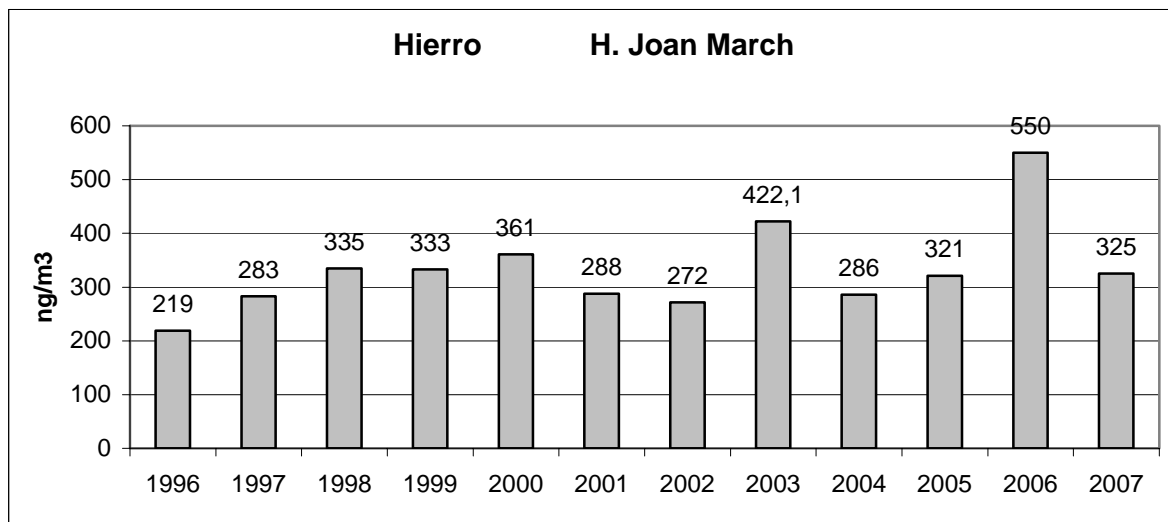


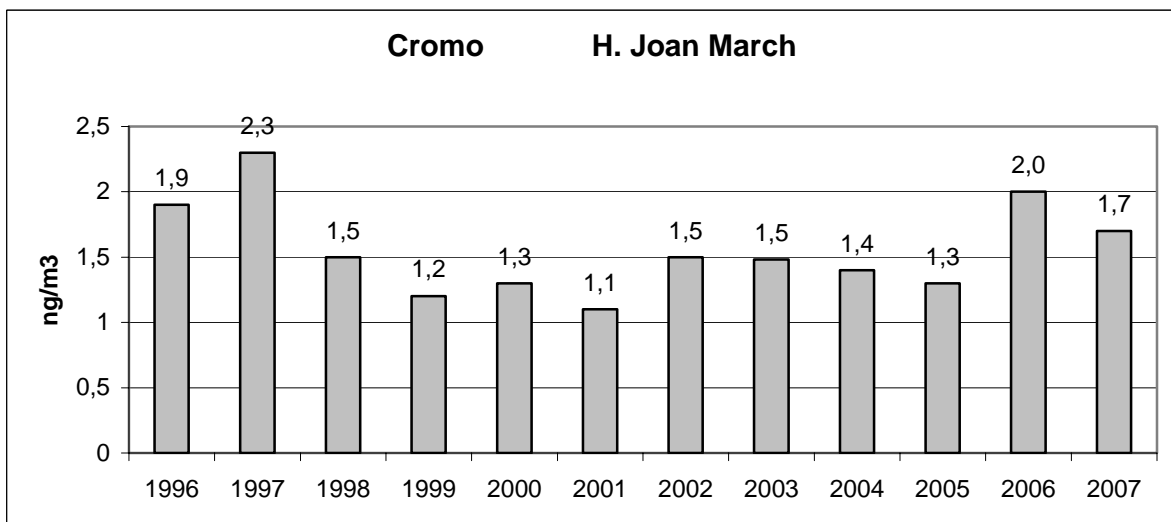
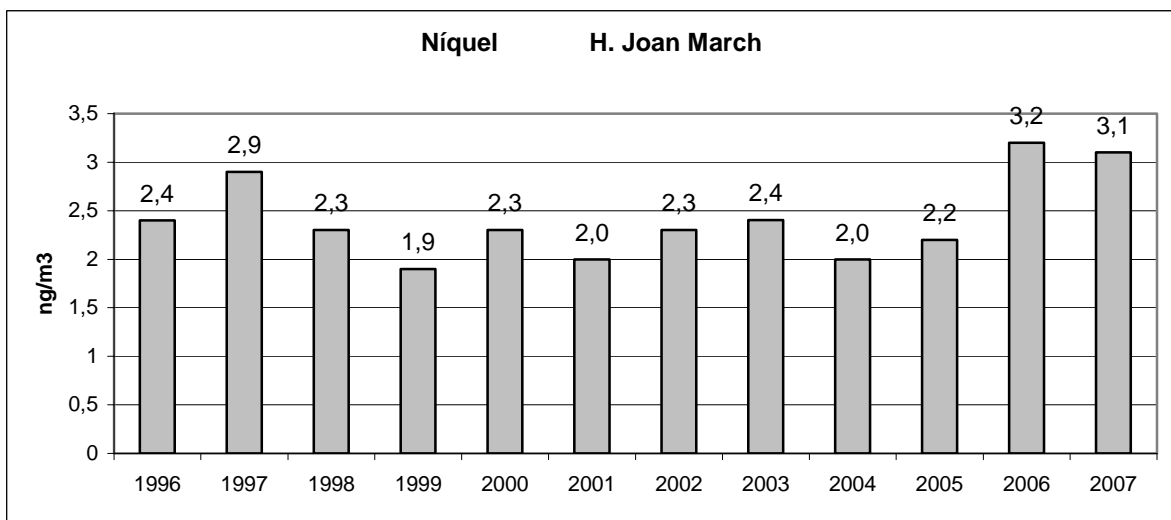
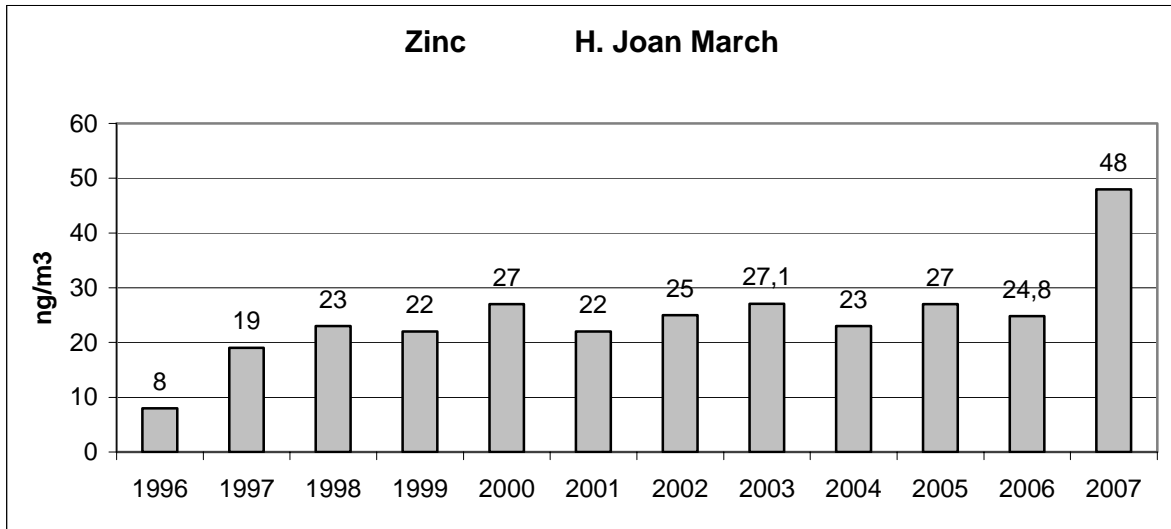
CONTROL DE INMISIONES

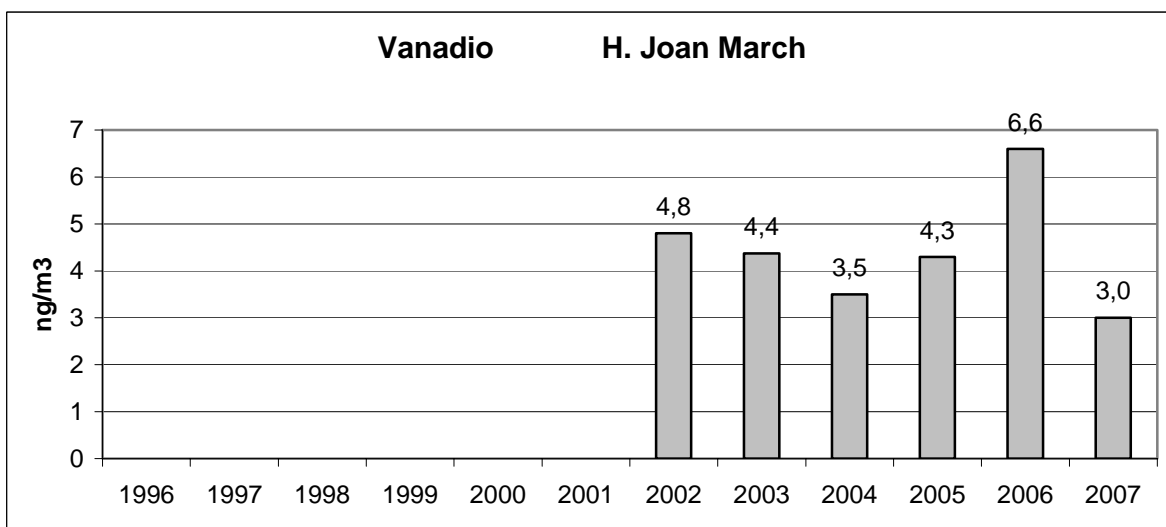
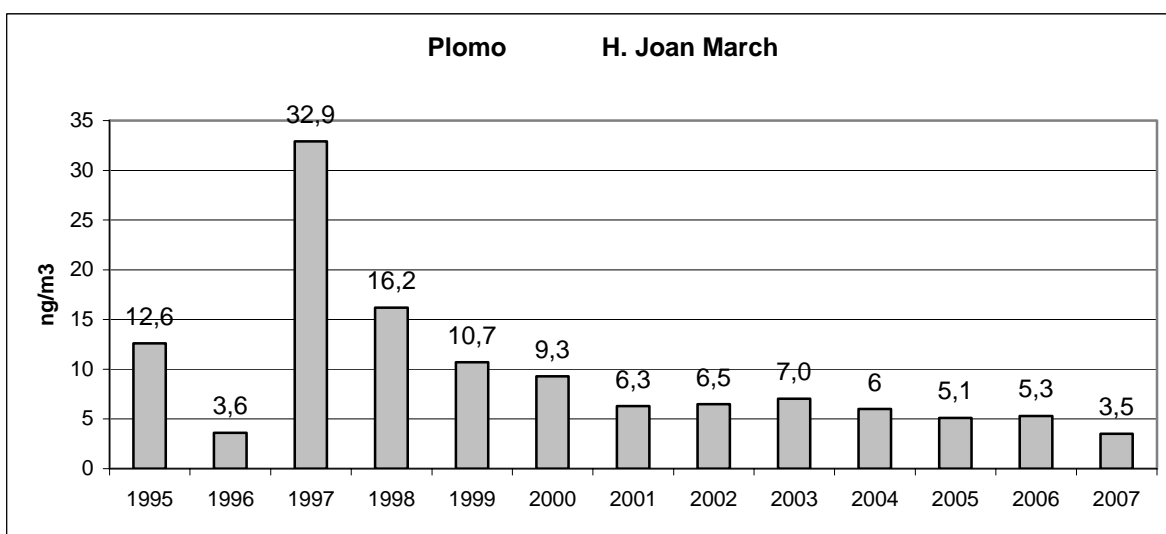
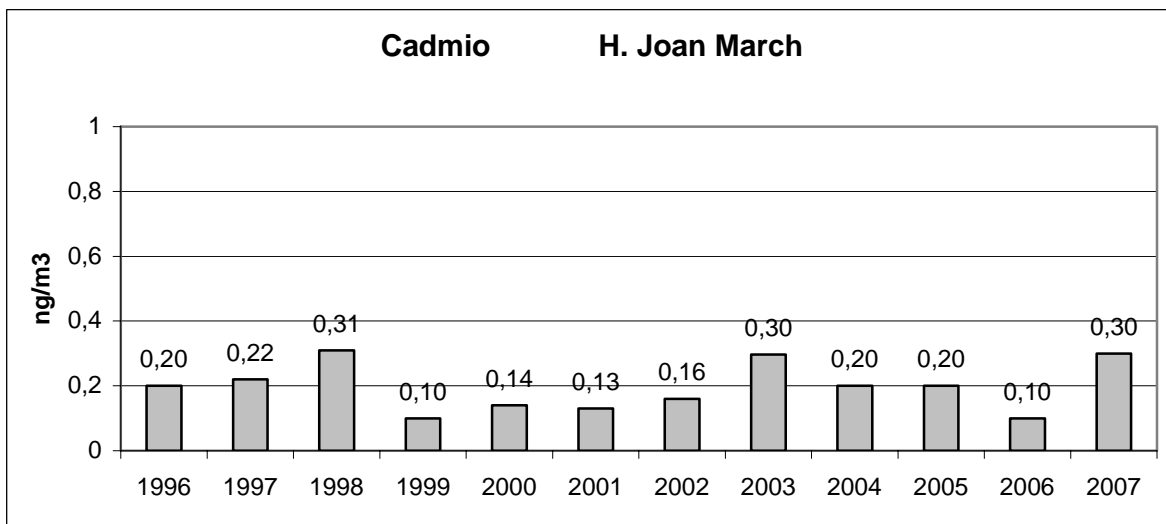


HISTÓRICO H. Joan March









PALMANYOLA 2007

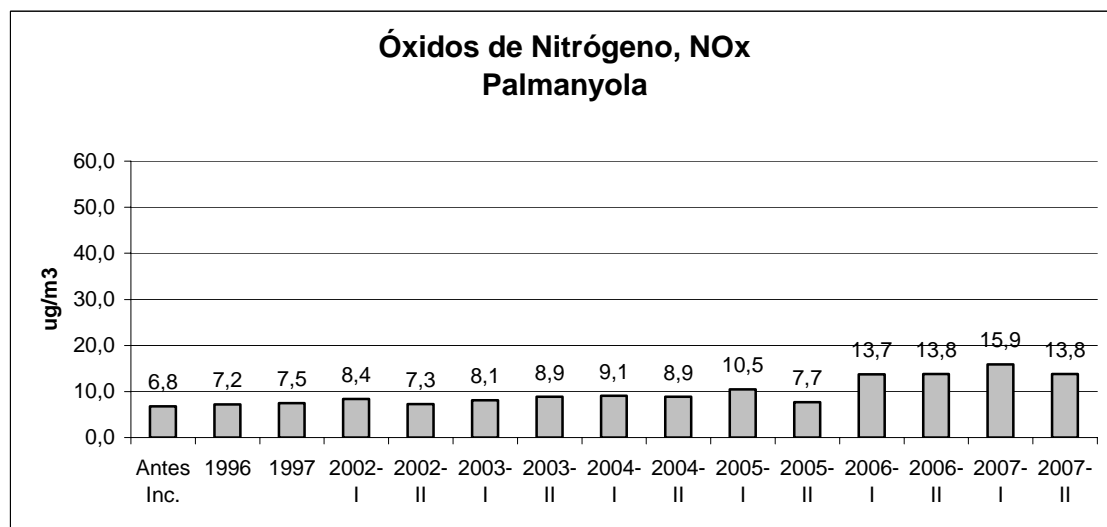
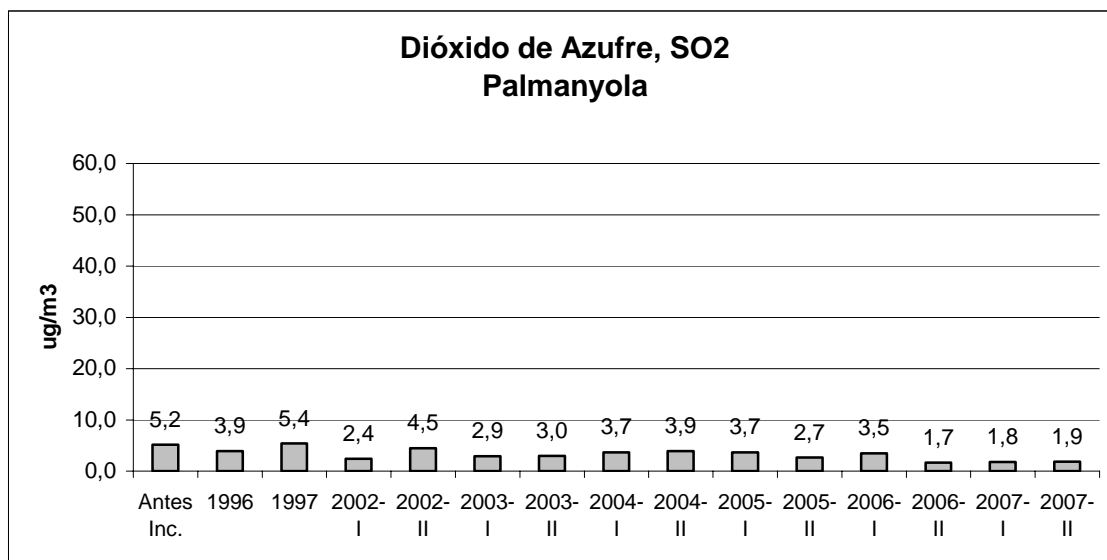
DATOS CAMPAÑAS

1ª campaña: del 19 de enero a 13 de marzo

2ª campaña: del 5 de julio a 30 de agosto

TABLA RESUMEN DE DATOS DE PALMANYOLA ($\mu\text{g}/\text{m}^3$)

		Media	Mínima diaria	Máxima diaria	Máximo horario
DIÓXIDO DE AZUFRE (SO₂)	1º semestre	1.8	0.3	4.5	11.0
	2º semestre	1.9	0.5	5.9	28.0
	RD 1073/2002			125	350
ÓXIDOS DE NITRÓGENO (NO_x)	1º semestre	15.9	4.0	42.3	189.5
	2º semestre	13.8	3.0	32.7	60.9
	RD 1073/2002	46			230
PARTÍCULAS PM₁₀	1º semestre	30.5	18.8	53.4	161.0
	2º semestre	41.0	22.0	82.0	117.0
	RD 1073/2002	40		50	



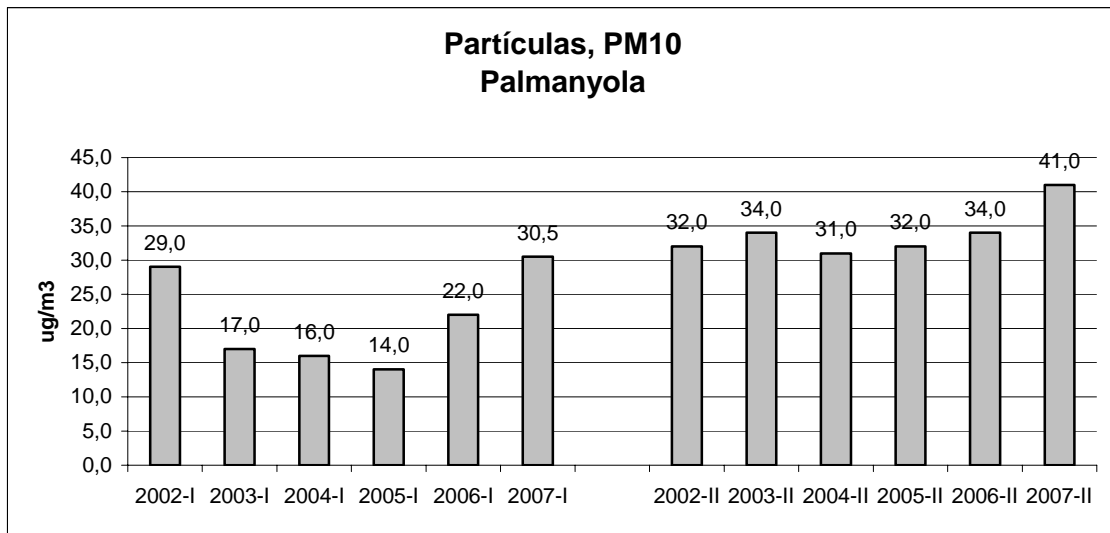


TABLA RESUMEN DE DATOS DE OZONO (O₃) EN PALMANYOLA (µg/m³)

	Media campaña	Mínima diaria	Máxima diaria	Máximo horario	Máximo octo-horario	Nº superaciones
1º semestre	79.8	46.4	111.3	134.5	111.0	6
2º semestre	59.9	40.6	92.3	112.5	91.0	0
RD 1796/2003				180	120	

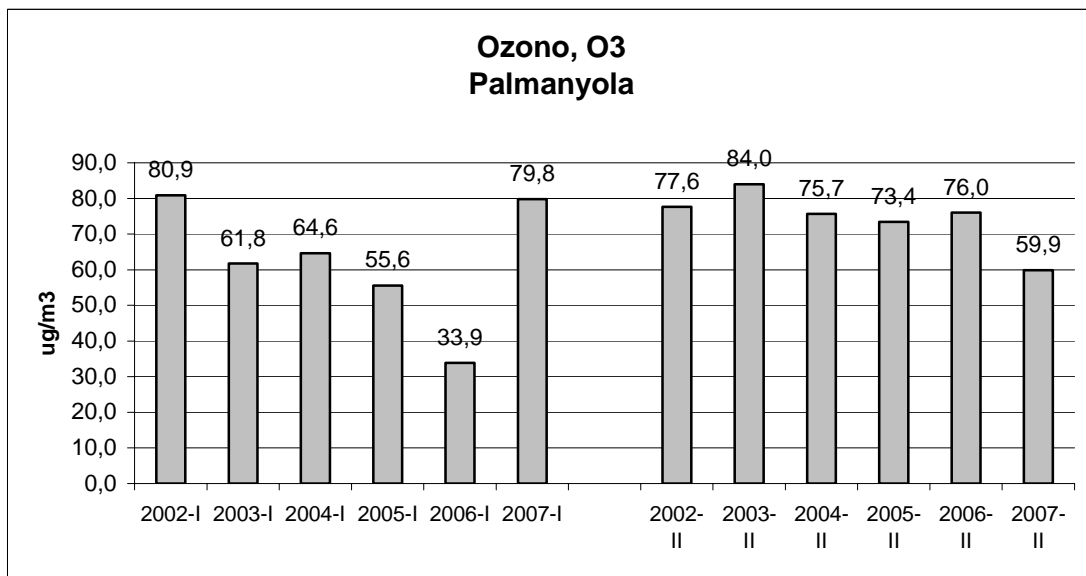
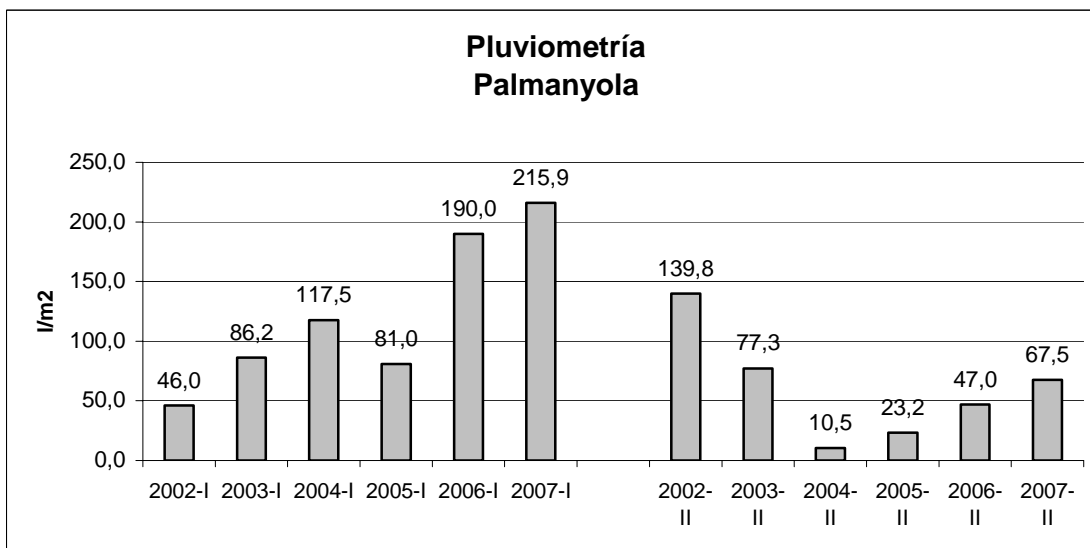
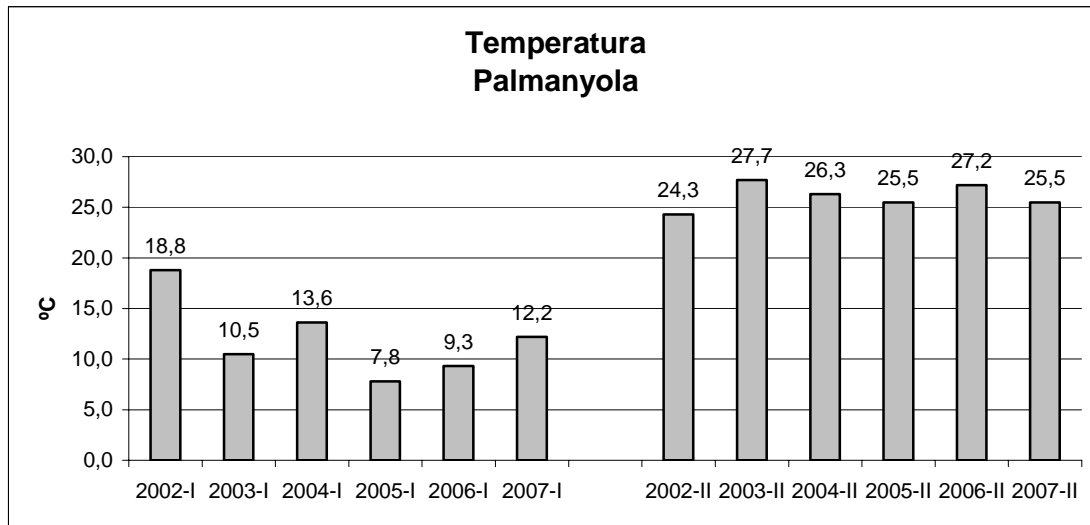


TABLA RESUMEN DE DATOS METEOROLÓGICOS EN PALMANYOLA

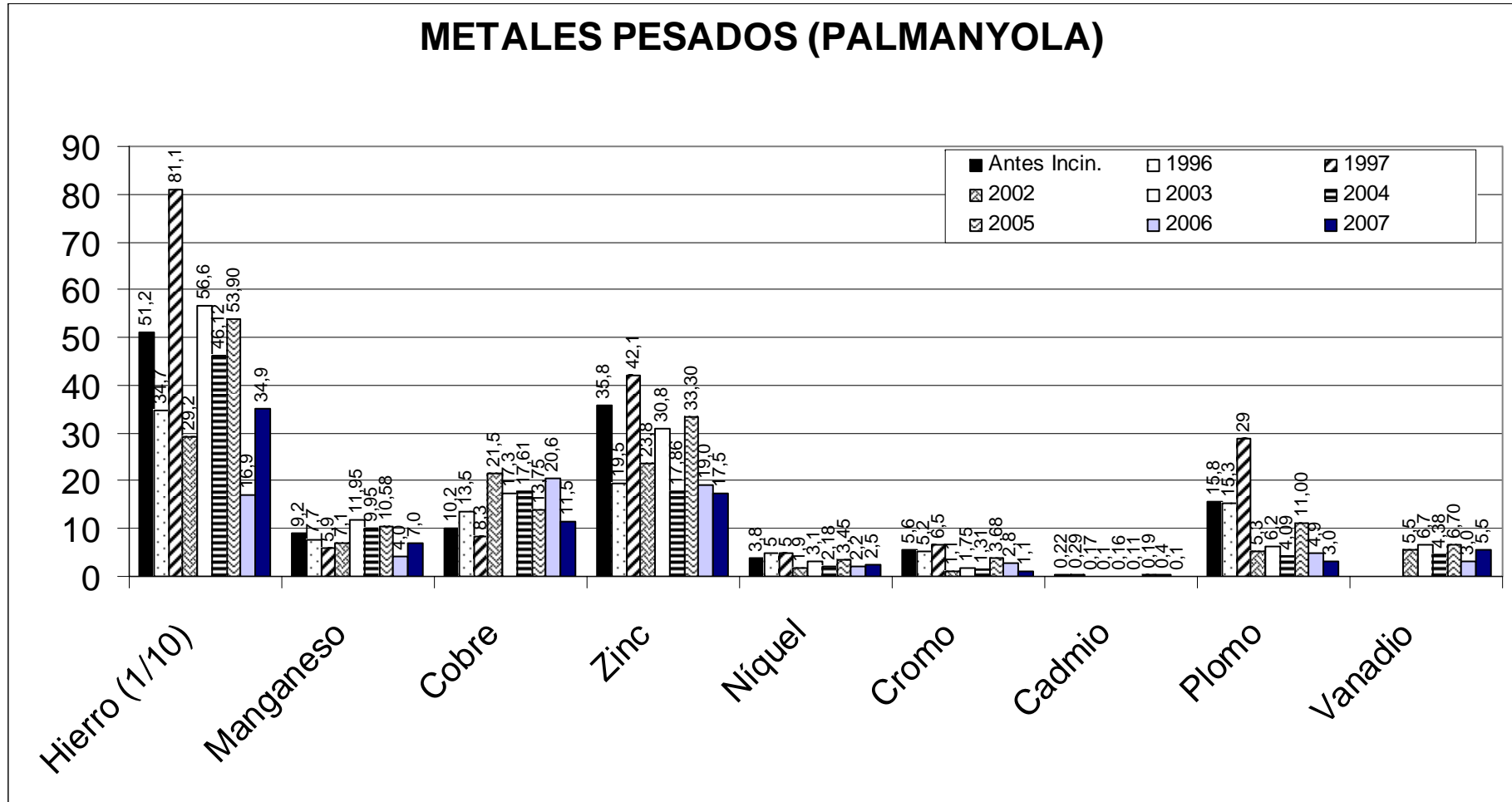
	Temperatura (°C)			Pluviometría l/m ²	Dirección viento
	Media mensual	Mínima diaria	Máxima diaria		
1ª campaña	12.2	5.4	17.6	215.85	SSW
2ª campaña	25.5	20.1	28.6	67.50	SSW



METALES PESADOS EN PALMANYOLA, ng/m³

	1ª campaña			2ª campaña		
	Media	Máximo	Mínimo	Media	Máximo	Mínimo
Hierro	231.6	340.8	132.5	467.1	849.1	140.7
Manganeso	4.8	6.8	2.7	9.1	14.7	2.5
Cobre	15.9	35.4	5.2	7.0	9.4	3.9
Zinc	18.1	49.4	9.7	16.9	42.3	6.6
Níquel	4.1	6.5	1.6	0.9	2.1	<0.1
Cromo	1.5	2.3	1.1	0.7	1.1	0.3
Cadmio	0.06	0.15	0.03	0.09	0.20	0.02
Plomo	3.0	6.2	2.2	3.1	5.6	0.9
Vanadio	4.2	7.0	1.8	6.8	12.9	2.8

METALES PESADOS (PALMANYOLA)



ES GARROVERS 2007

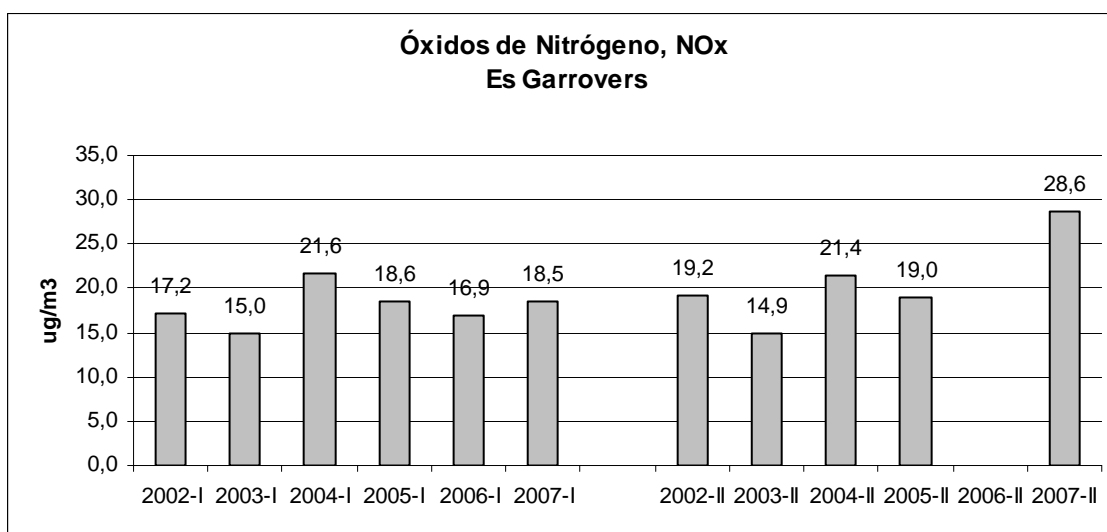
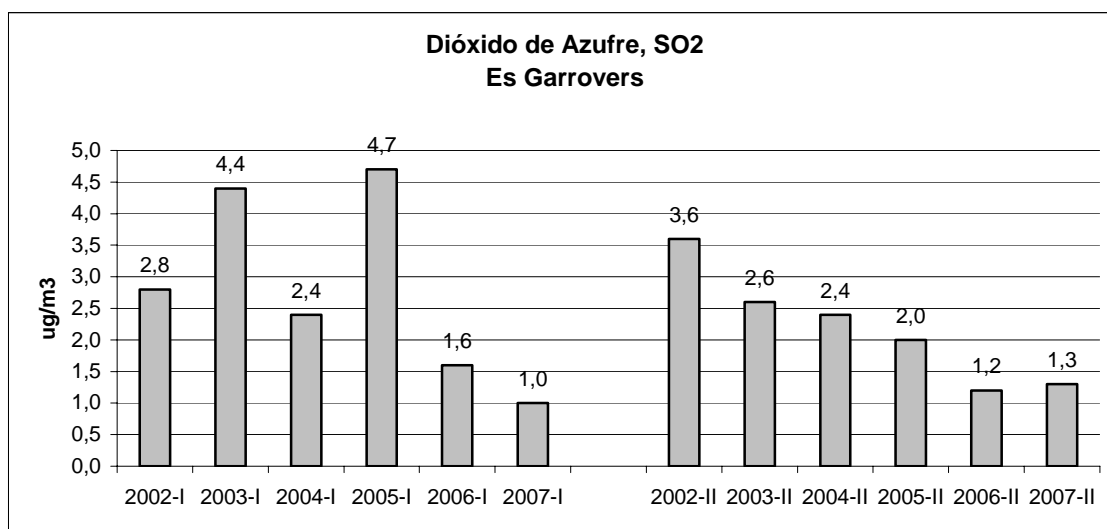
DATOS CAMPAÑAS

1ª campaña: 23 de mayo a 15 de julio

2ª campaña: 1 de noviembre a 31 de diciembre

TABLA RESUMEN DE DATOS EN ES GARROVERS ($\mu\text{g}/\text{m}^3$)

		Media	Mínima diaria	Máxima diaria	Máximo horario
DIÓXIDO DE AZUFRE (SO₂)	1ª campaña	1.0	0.3	3.2	11.0
	2ª campaña	1.3	0.5	15.3	24.0
	RD 1073/2002			125	350
ÓXIDOS DE NITROGENO (NO_x)	1ª campaña	18.5	6.5	36.5	208.4
	2ª campaña	28.6	3.0	151.0	152.0
	RD 1073/2002	46			230
PARTÍCULAS PM₁₀	1ª campaña	36.1	18.0	73.0	139.0
	2ª campaña	29.0	15.0	52.0	52.0
	RD 1073/2002	40		50	



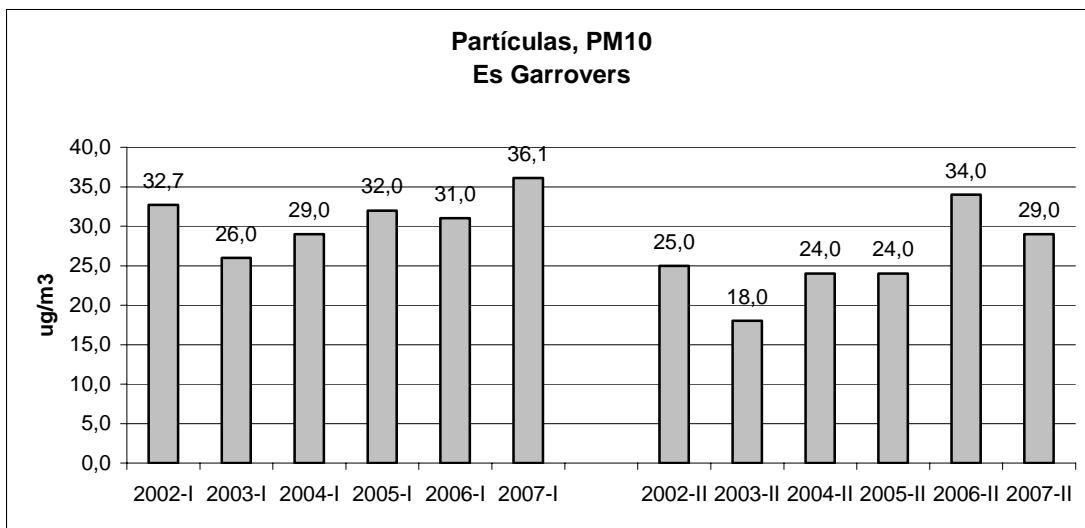


TABLA RESUMEN DE DATOS DE OZONO (O₃) EN ES GARROVERS (µg/m³)

	Media campaña	Mínima diaria	Máxima diaria	Máximo horario	Máximo octo-horario	Nº superaciones
1ª campaña	82.9	30.8	111.3	141.3	130.0	40
2ª campaña	35.5	17.0	62.5	117.8	109.0	0
RD 1796/2003				180	120	

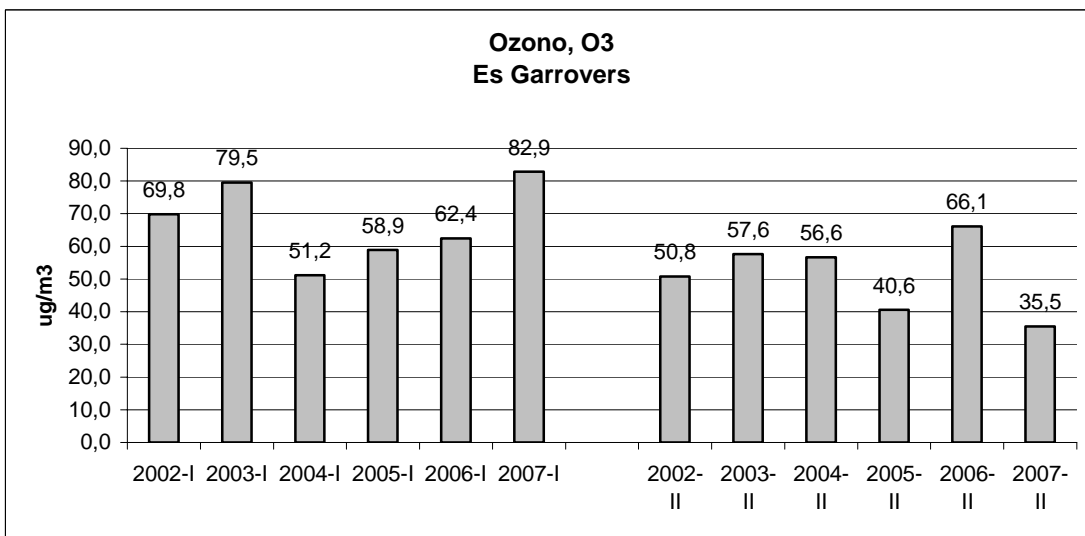
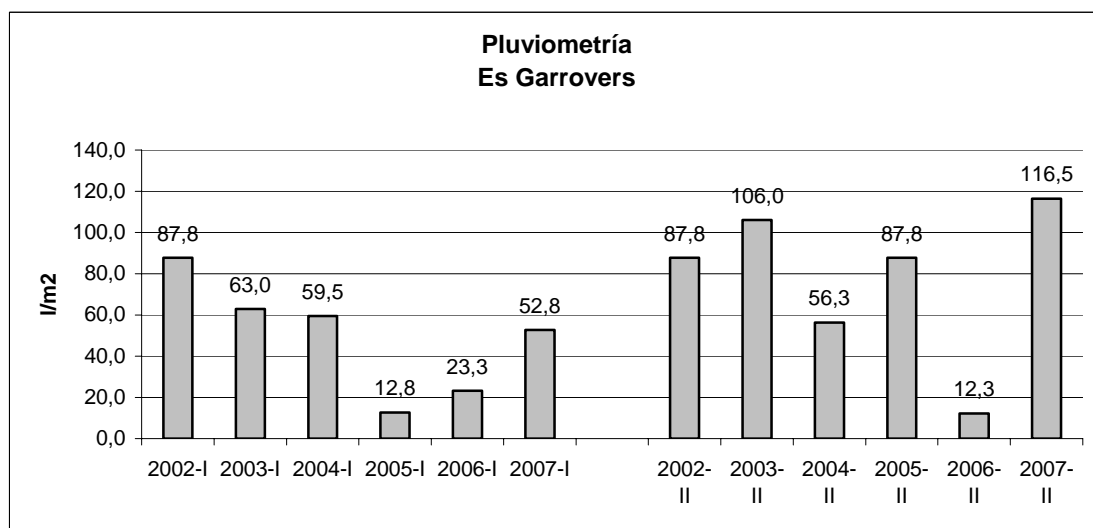
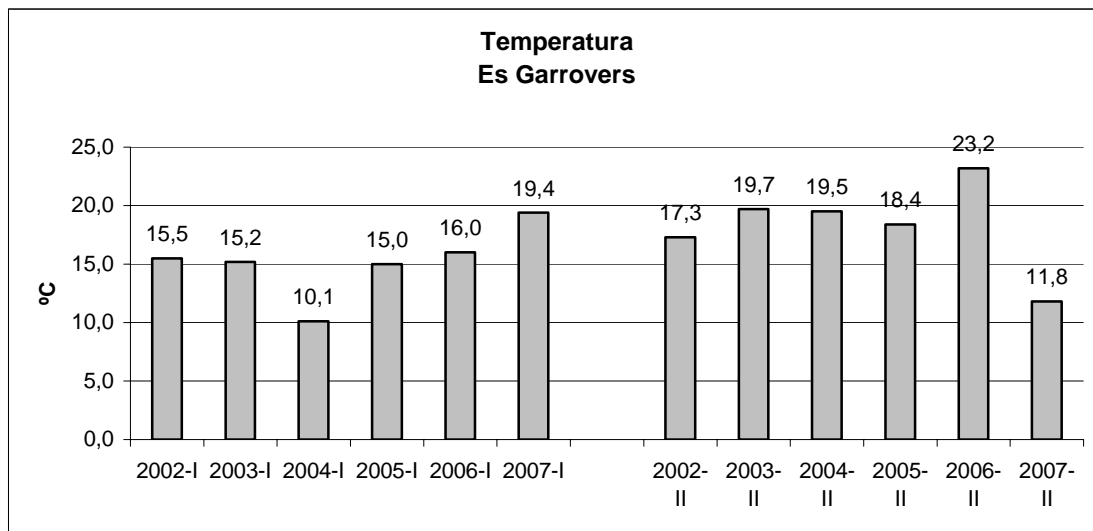


TABLA RESUMEN DE DATOS METEOROLÓGICOS EN ES GARROVERS

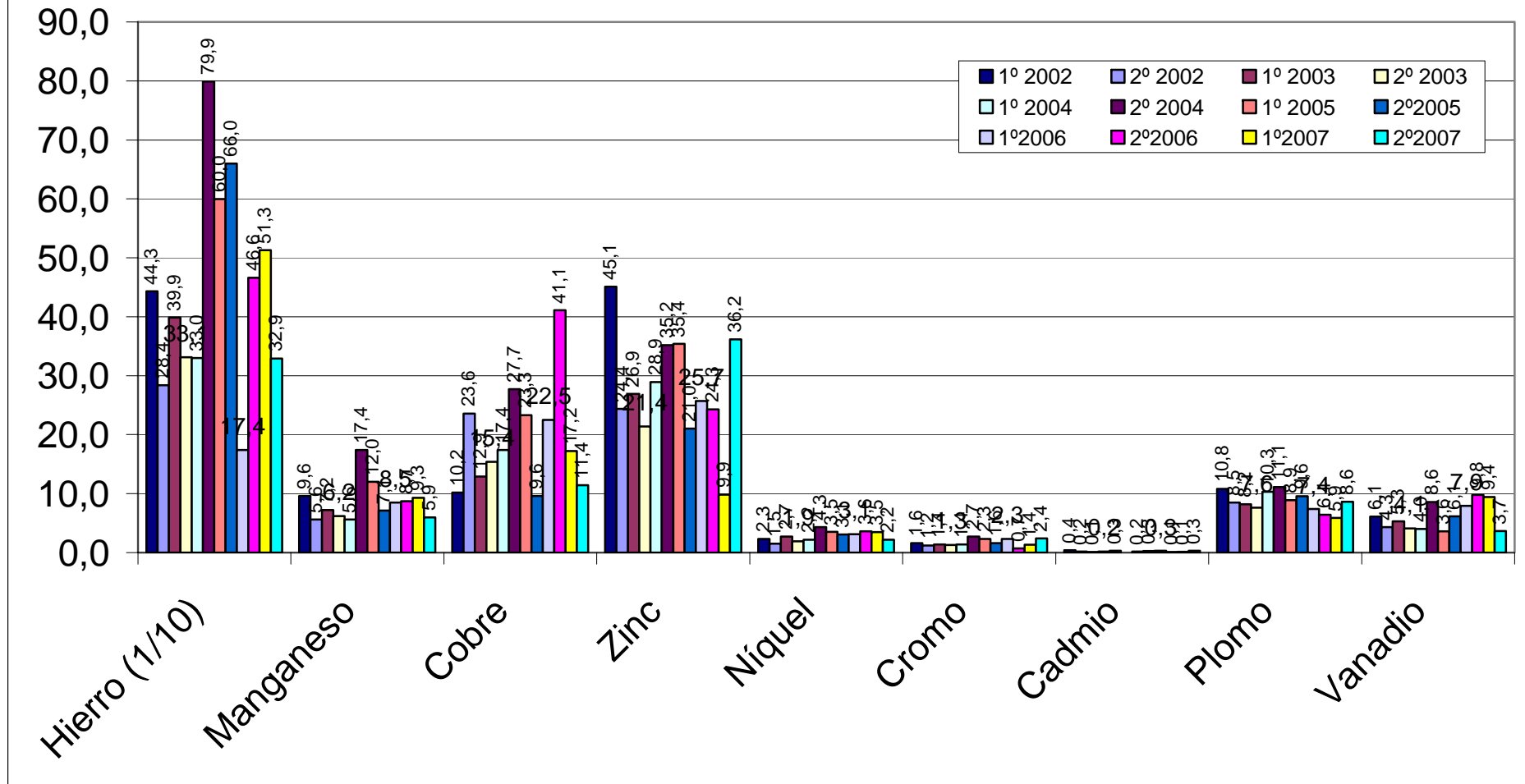
	Temperatura (°C)			Pluviometría l/m ²	Dirección viento
	Media mensual	Mínima diaria	Máxima diaria		
1ª campaña	19.4	0.0	27.1	52.75	S
2ª campaña	11.8	6.2	17.0	116.50	NEE



METALES PESADOS EN ES GARROVERS, ng/m³

	1ª campaña			2ª campaña		
	Media	Máximo	Mínimo	Media	Máximo	Mínimo
Hierro	512.8	819.9	341.6	329.0	1147.9	59.6
Manganeso	9.3	14.5	6.4	5.9	21.4	1.2
Cobre	17.2	37.4	11.9	11.4	36.1	0.3
Zinc	9.9	12.8	6.7	36.2	135.1	3.3
Níquel	3.5	7.6	1.0	2.2	6.1	0.3
Cromo	1.4	2.5	0.9	2.4	8.3	0.3
Cadmio	0.12	0.33	0.01	0.31	0.56	<0.01
Plomo	5.9	10.0	3.5	8.6	25.4	1.1
Vanadio	9.4	17.9	3.4	3.7	10.5	1.4

METALES PESADOS (Es Garrovers)



SON SARDINA 2007

DATOS CAMPAÑAS

1ª campaña: anulada por imposibilidad de instalación cabina móvil

2ª campaña: anulada por imposibilidad de instalación cabina móvil

TABLA RESUMEN DE DATOS DE SON SARDINA ($\mu\text{g}/\text{m}^3$)

		Media	Mínima diaria	Máxima diaria	Máximo horario
DIÓXIDO DE AZUFRE (SO_2)	1ª campaña				
	2ª campaña				
	RD 1073/2002			125	350
ÓXIDOS DE NITROGENO (NO_x)	1ª campaña				
	2ª campaña				
	RD 1073/2002	46			230
PARTÍCULAS PM_{10}	1ª campaña				
	2ª campaña				
	RD 1073/2002	40		50	

TABLA RESUMEN DE DATOS DE OZONO (O_3) EN SON SARDINA ($\mu\text{g}/\text{m}^3$)

	Media campaña	Mínima diaria	Máxima diaria	Máximo horario	Máximo octo-horario	Nº superaciones
1ª campaña						
2ª campaña						
RD 1796/2003				180	120	

TABLA RESUMEN DE DATOS METEOROLÓGICOS EN SON SARDINA

	Temperatura ($^{\circ}\text{C}$)			Pluviometría L/m^2	Dirección viento
	Media mensual	Mínima diaria	Máxima diaria		
1ª campaña					
2ª campaña					

METALES PESADOS EN SON SARDINA, ng/m

	1ª campaña			2ª campaña		
	Media	Máximo	Mínimo	Media	Máximo	Mínimo
Hierro						
Manganeso						
Cobre						
Zinc						
Níquel						
Cromo						
Cadmio						
Plomo						



Vanadio						

